



## Bauzaunfußplatte

### Aufbau- und Verwendungsanleitung

#### Allgemeine Hinweise

Die Bauzaunfußplatte dient dem Aufstellen von Bauzäunen und ist nur auf ebenen Flächen anzuwenden.

#### Technische Daten

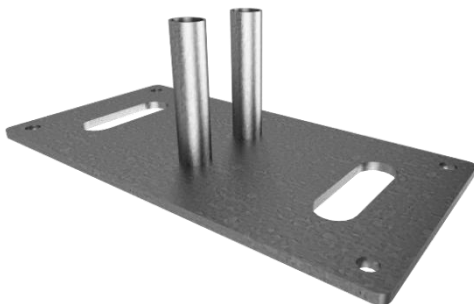
Artikel:	Gewicht	Art.Nr.	Material	Maße:
Bauzaunfußplatte	10kg	3F158	Stahl verzinkt	500x250x155mm

### Montage- und Sicherheitshinweise

Die Bauzaunfußplatte kann mit Hilfe der Griffmulden getragen und platziert werden.

Am Verwendungsort wird der Bauzaun auf die Aufnahmen gesteckt.

Die Konstruktion kann wahlweise mit Hilfe von Erdnägeln im Erdreich verankert werden oder mit Bauzaunfußplatten oder mit Bauzaunfüßen aus Beton oder Recyclingkunststoff beschwert werden. So erreichen wir eine exzellente Standfestigkeit.



## Mobile Fence Base plate

### Assembly and use instructions

#### General Information



The construction fence base plate is used to erect construction fences and is only to be used on level surfaces.

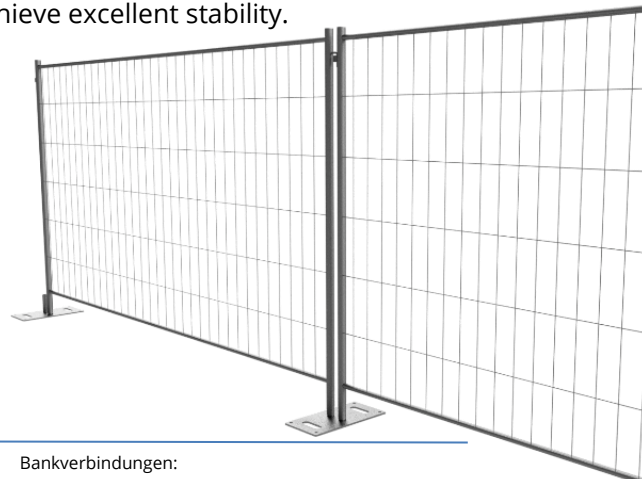
#### Technical Data

### Assembly and safety instructions

The mobile fence base can be carried and placed using the recessed grips.

At the place of use, the construction fence is placed on the receptacles.

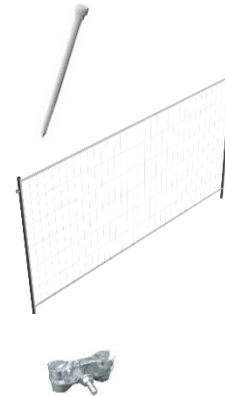
The construction can be optionally anchored in the ground using ground nails or weighted down with construction fence base plates or with construction fence feet made of concrete or recycled plastic. In this way, we achieve excellent stability.



## Kompatible Produkte

Art.Nr.	Bezeichnung	Description
301606W	Erdnagel 16x600mm	Fixing Peg
311604	Erdnagel 16x400mm	Fixing Peg
311606	Erdnagel 16x600mm	Fixing Peg
311608	Erdnagel 16x800mm	Fixing Peg
3B2035	Mobilzaun Standard	Mobile Fence
3B2035P	Mobilzaun Protect	Mobile Fence
3B2035L	Mobilzaun Light	Mobile Fence
3B2035C	Mobilzaun Cloud	Mobile Fence
3B2035S	Mobilzaun Secure	Mobile Fence
3B2036	Mobilzaun Profi	Mobile Fence
3B2035E	Mobilzaun Economy	Mobile Fence
3VB10...	Verbindungsschellen	Connecting Clamps

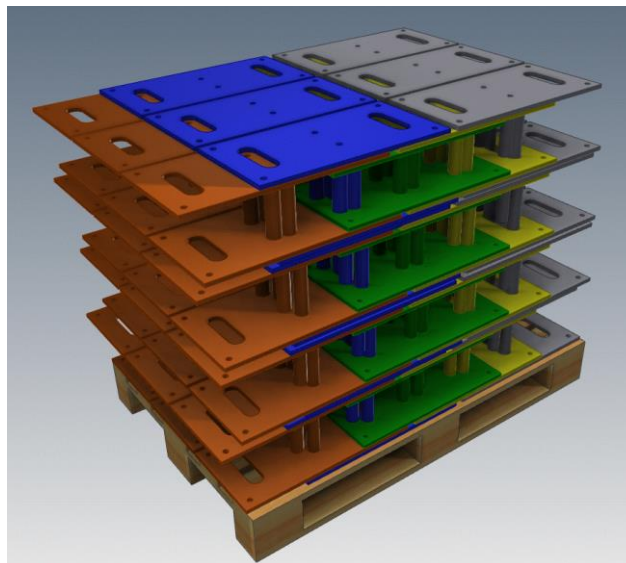
## Compatible Products



## Transport

Wir empfehlen den Transport auf einer handelsüblichen Europalette. In unten abgebildeter Anordnung passen 96 Bauzaunfußplatten auf eine Palette.

## Transport



## Vorteile

- einfaches und schnelles Handling
- komplett feuerverzinkt
- verschiedene Möglichkeiten der Stabilisierung

## Benefits

- easy and fast handling
- completely hot-dip galvanized
- compact dimensions

Technische Änderungen und Fehler vorbehalten.

Subject to technical modifications and errors.

