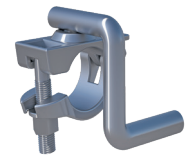
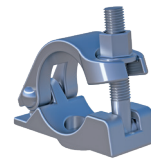
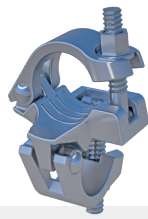




Übersicht
Kupplungen



Übersicht Kupplungen



Normalkupplung BB

Drehkupplung B

Halbkupplung

Absteifkupplung

Artikelnummer

04963 04962

04960 04961

00497 00495

00444 00445

Schlüsselweite

SW 19 SW 22

SW 19 SW 22

SW 19 SW 22

SW 19 SW 22

Maße in mm

Durchmesser

48,3 mm

48,3 mm

48,3 mm

48,3 mm

Anzugsmoment

50 Nm

50 Nm

50 Nm

50 Nm

Zulässige Last

9,1 kN / 15,1 kN

9,1 kN

9kN

k. A.

EN 74



Gewicht (kg)

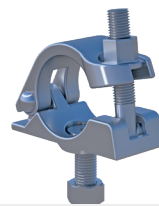
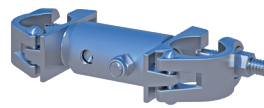
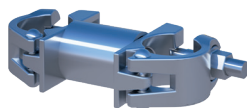
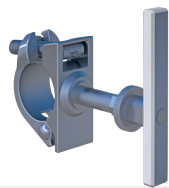
1,30 kg

1,40 kg

0,70 kg

1,10 kg

Übersicht Kupplungen



Multidirektionale Distanzkupplung

Geländerhalter metrisch

Geländerhalter teleskopierbar

Anschraubkupplung

Artikelnummer

01442 01441

01926 01927

01935 01936

00464 00465

Schlüsselweite

SW 19 SW 22

SW 19 SW 22

SW 19 SW 22

SW 19 SW 22

Maße in mm

RX, Achsmaß 128

PC, LA, Achsmaß 128

Durchmesser

48,3 mm

48,3 mm

48,3 mm

48,3 mm

Anzugsmoment

50 Nm

50 Nm

50 Nm

50 Nm

Zulässige Last

k. A.

k. A.

k. A.

k. A.

EN 74



Gewicht (kg)

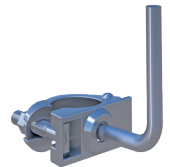
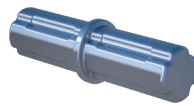
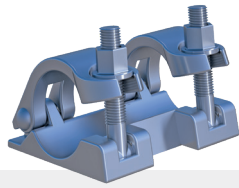
1,20 kg

1,60 kg

2,13 kg

0,70 kg

Übersicht Kupplungen



Zugkupplung

Rohrverbinder

Trägerkupplung

Halbkupplung mit
Bordbrettstutzen

Artikelnummer

00494 00492

00377

00453 00454

E04FS0072 E04FS0071

Schlüsselweite

SW 19 SW 22

SW 19 SW 22

SW 19 SW 22

Maße in mm

180

Durchmesser

48,3 mm

48,3 mm

48,3 mm

48,3 mm

Anzugsmoment

50 Nm

50 Nm

50 Nm

Zulässige Last

6,0 kN

k. A.

9 kN

k. A.

EN 74



Gewicht (kg)

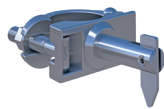
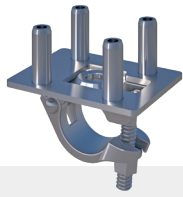
1,60 kg

1,00 kg

1,10 kg

2,20 kg

Übersicht Kupplungen



Belag-Kupplung

Kippstiftkupplung

Kantholzkupplung

Parallelkupplung

Artikelnummer

07230

00447 00448

00450 00451

01511 01512

Schlüsselweite

SW 22

SW 19 SW 22

SW 19 SW 22

SW 19 SW 22

Maße in mm

Durchmesser

48,3 mm

48,3 mm

48,3 mm

48,3 mm

Anzugsmoment

50 Nm

50 Nm

50 Nm

Zulässige Last

9,0 kN

k. A.

k. A.

k. A.

EN 74



Gewicht (kg)

1,33 kg

0,80 kg

2,00 kg

1,90 kg

Übersicht Kupplungen

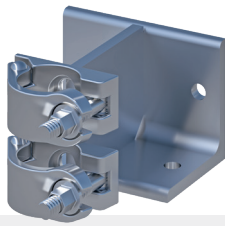


Reduzier-Normalkupplung

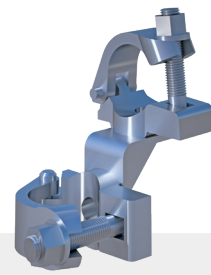
Reduzier-Drehkupplung

Artikelnummer	00106	00107	00108	00109	00111	00138	00139	00140	00141	00142
Schlüsselweite	SW 19		SW 22		SW 19		SW 22			
Maße in mm										
Durchmesser (mm)	48,3 34,0	48,3 38,0	48,3 42,0	48,3 60,0	48,3 76,0	48,3 34,0	48,3 38,0	48,3 42,0	48,3 60,0	48,3 76,0
Anzugsmoment	50 Nm				50 Nm					
Zulässige Last	9,1 kN / 15,1 kN				9,1 kN					
EN 74	✓				✓					
Gewicht (kg)	1,10 kg	1,10 kg	1,10 kg	1,20 kg	1,90 kg	1,10 kg	1,10 kg	1,10 kg	1,70 kg	1,80 kg

Übersicht Kupplungen



Wand-Decken-Kupplung



Gitterträger-Kupplung

Artikelnummer	07212 07214	E04RS1518 E04RS0559
Schlüsselweite	SW 19 SW 22	SW 19 SW 22
Maße in mm		
Durchmesser	48,3 mm	48,3 mm
Anzugsmoment	50 Nm	50 Nm
Zulässige Last	k. A.	k. A.
EN 74	✓	✓
Gewicht (kg)	4,40 kg 4,40 kg	1,60 kg 1,60 kg



www.geruest-welt.de

info@geruest-welt.de

02331 367 357 0

 GERÜST-WELT.**DE**