

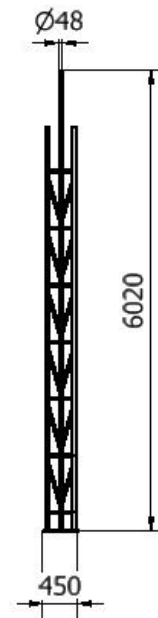
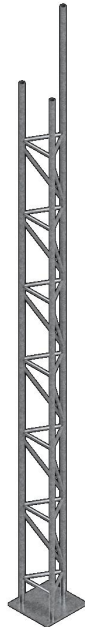


Artikelnummer/Itemnumber: 353017

Tarifnummer Export: 73269098 | Frachtkategorie: D

Gitterrohrmasten für Aufstellrahmen

Lattice tower for set up frame



Artikelbeschreibung:

Gitterrohrmast für Aufstellrahmen, geeignet für Ampelanlagen und große Beschilderungen, Statik mit Aufstellrahmen, Grundplatte: 450 x 450 mm mit Bohrungen für die Aufnahme an Aufstellrahmen, Standrohre: Ø 48 mm, Querrohre / Diagonalholme: Ø 26 mm, Gesamtlänge: 6,15 m

Verwendungszweck:

Für den Einsatz bei Arbeiten im Straßenbau

Technische Daten:

Gewicht: 109,50 kg/St
Material:
S235 JR

Ausführung:
verzinkt

item description:

Lattice tower for set up frame, suitable for traffic lights and large signage, static with erection frame, base plate: 450 x 450 mm with holes for mounting on erection frames, upright tubes: Ø 48 mm, cross tubes / diagonal spars: Ø 26 mm, total length: 6.15 m

designated purpose:

For the application for work in road building

technical specifications:

weight: 109,50 kg/pc
material:
S235 JR

finish:
galvanized

*Alle Angaben sind Richtwerte (teilweise mit branchenüblichen Rundungen zum besseren Verständnis) und dienen lediglich zum Produktverständnis, nicht aber als Basis zum Bau von Zubehörteilen, Lagergestellen, Adaptierungen, Kombinationsprodukten oä. Alle Angaben sind ohne Gewähr, für evtl. Fehler und resultierende Folgen übernehmen wir keine Verantwortung.

*All data are approximate values (partly with industry-standard rounding for better understanding) and serve only for product understanding, but not as a basis for the design of accessories, storage solutions, adaptations, combination products or the like. All information is without guarantee, for possible errors and resulting consequences we assume no responsibility.